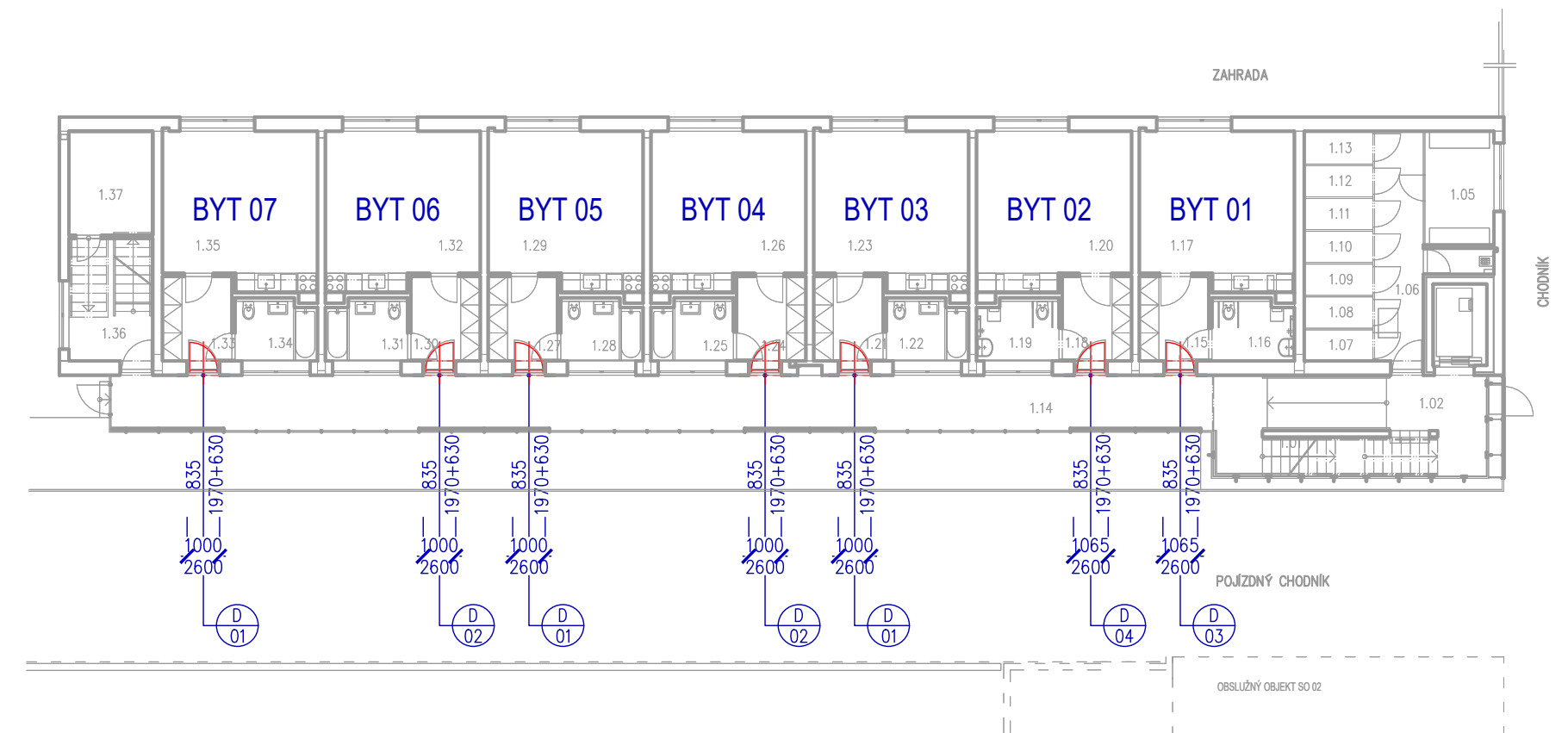


±0,000 = PODLAHA

H.I.P.	ING. MAREK NETUKA		MAREK NETUKA Dubová 640/11, 637 00 Brno tel.: 608 922 278 e-mail: marek@netuka.cz	
VYPRACOVAL	ING. MAREK NETUKA			
KONTRLOVAL	—			
OBJEDNATEL: MĚSTSKÁ ČÁST BRNO–STŘED, DOMINIKÁNSKÁ 2, 601 69 BRNO			FORMÁT	2 x A4
VÝMĚNA VSTUPNÍCH DVEŘÍ DO BYTOVÝCH JEDNOTEK HYBEŠOVA 65 a, b, c, 602 00 BRNO DOKUMENTACE PRO VÝBĚR DODAVATELE			DATUM	08 / 2020
			STUPEŇ	TD
			EVIDENČNÍ ČÍSLO	OB3500/1900331
— SITUACE			—	
			MĚŘÍTKO	Č. VÝKRESU
			1 : 500	01



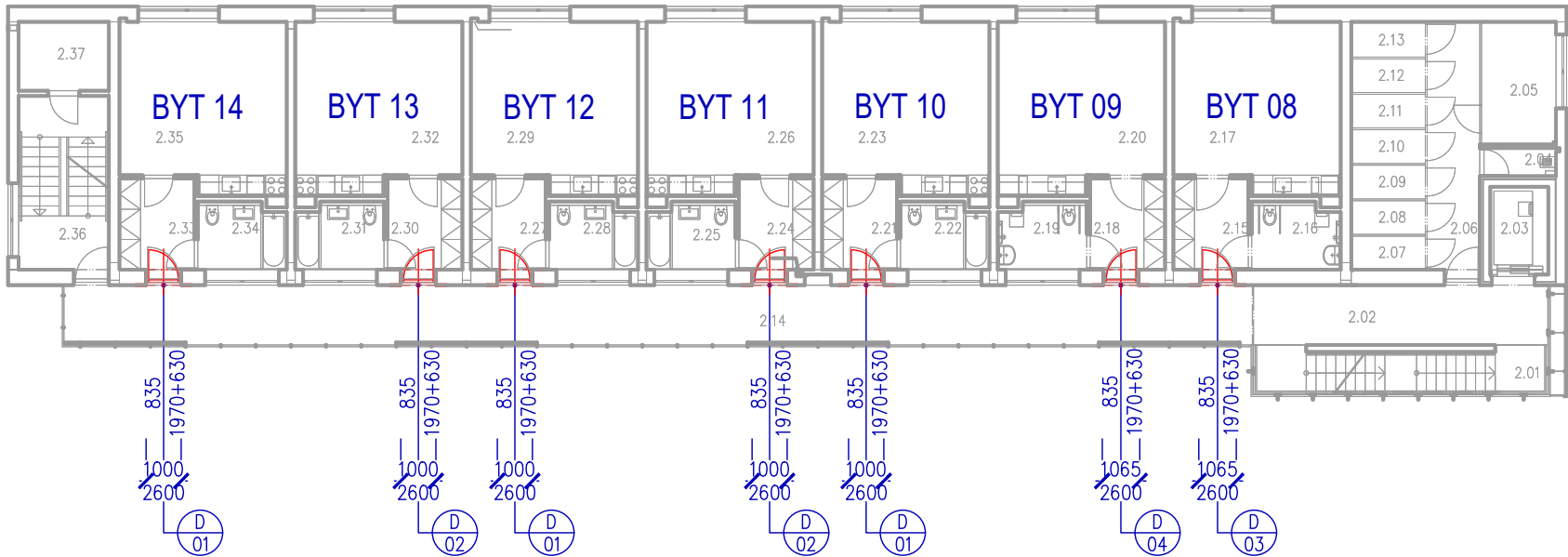
LEGENDA - NOVÝ STAV

	STÁVAJÍCÍ KONSTRUKCE
	NOVÉ KONSTRUKCE

±0,000 = PODLAHA

H.I.P.	ING. MAREK NETUKA		MAREK NETUKA Dubová 640/11, 637 00 Brno tel.: 608 922 278 e-mail: marek@netuka.cz	
VYPRACOVAL	ING. MAREK NETUKA		FORMÁT	2 x A4
KONTROLOVAL	—		DATUM	08 / 2020
OBJEDNATEL: MĚSTSKÁ ČÁST BRNO–STŘED, DOMINIKÁNSKÁ 2, 601 69 BRNO			STUPEŇ	TD
VÝMĚNA VSTUPNÍCH DVEŘÍ DO BYTOVÝCH JEDNOTEK HYBEŠOVA 65 a, b, c, 602 00 BRNO DOKUMENTACE PRO VÝBĚR DODAVATELE			EVIDENČNÍ ČÍSLO	OB3500/1900331
			—	
BUDOVA A a B - PŮDORYS 1.NP			MĚŘÍTKO	Č. VÝKRESU
			1 : 200	02

LEGENDA MÍSTNOSTÍ: 1.NP			
č.m.	účel místností	s.v. (mm)	m ²
1.01	SCHODIŠTĚ	----	10,70
1.02	VSTUPNÍ HALA	2 890 / 3 170	14,60
1.03	VÝTAH OSOBNÍ	----	2,30
1.04	ÚKLID	3 090	1,70
1.05	MÍSTNOST PRO ELEKTROMĚRY	3 090	7,20
1.06	CHODBA	3 090	10,90
1.07	ÚLOŽNÝ PROSTOR	3 040	2,10
1.08	ÚLOŽNÝ PROSTOR	3 040	2,10
1.09	ÚLOŽNÝ PROSTOR	3 040	2,10
1.10	ÚLOŽNÝ PROSTOR	3 040	2,10
1.11	ÚLOŽNÝ PROSTOR	3 040	2,10
1.12	ÚLOŽNÝ PROSTOR	3 040	2,10
1.13	ÚLOŽNÝ PROSTOR	3 040	2,10
1.14	PAVLAČ	2 890	57,50
1.15	CHODBA – ŠATNA	2 600	5,80
1.16	KOUPELNA, WC	2 600	4,80
1.17	POKOJ + KUCHYŇ. KOUT	2 810	22,30
1.18	CHODBA – ŠATNA	2 600	5,80
1.19	KOUPELNA, WC	2 600	4,80
1.20	POKOJ + KUCHYŇ. KOUT	2 810	22,30
1.21	CHODBA – ŠATNA	2 600	5,80
1.22	KOUPELNA, WC	2 600	4,80
1.23	POKOJ + KUCHYŇ. KOUT	2 810	22,30
1.24	CHODBA – ŠATNA	2 600	5,80
1.25	KOUPELNA, WC	2 600	4,80
1.26	POKOJ + KUCHYŇ. KOUT	2 810	22,30
1.27	CHODBA – ŠATNA	2 600	5,80
1.28	KOUPELNA, WC	2 600	4,80
1.29	POKOJ + KUCHYŇ. KOUT	2 810	22,30
1.30	CHODBA – ŠATNA	2 600	5,80
1.31	KOUPELNA, WC	2 600	4,80
1.32	POKOJ + KUCHYŇ. KOUT	2 810	22,30
1.33	CHODBA – ŠATNA	2 600	5,80
1.34	KOUPELNA, WC	2 600	4,80
1.35	POKOJ + KUCHYŇ. KOUT	2 810	22,30
1.36	SCHODIŠTĚ	----	9,50
1.37	PROSTOR POD SCHODY	1 275	7,90



LEGENDA - NOVÝ STAV

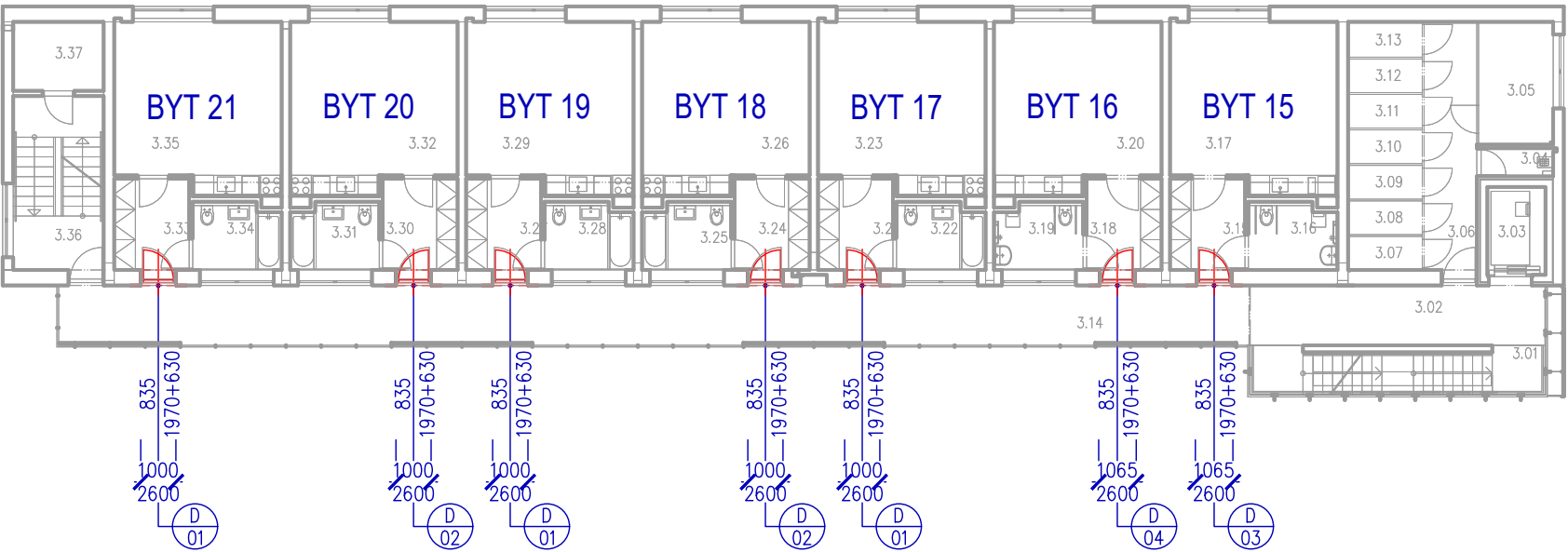
- STÁVAJÍCÍ KONSTRUKCE
- NOVÉ KONSTRUKCE

±0,000 = PODLAHA

H.I.P.	ING. MAREK NETUKA		MAREK NETUKA Dubová 640/11, 637 00 Brno tel.: 608 922 278 e-mail: marek@netuka.cz	
VYPRACOVAL	ING. MAREK NETUKA			
KONTROLOVAL	—			
OBJEDNATEL: MĚSTSKÁ ČÁST BRNO–STŘED, DOMINIKÁNSKÁ 2, 601 69 BRNO			FORMÁT	2 x A4
VÝMĚNA VSTUPNÍCH DVEŘÍ DO BYTOVÝCH JEDNOTEK HYBEŠOVA 65 a, b, c, 602 00 BRNO DOKUMENTACE PRO VÝBĚR DODAVATELE			DATUM	08 / 2020
			STUPEŇ	TD
			EVIDENČNÍ ČÍSLO	OB3500/1900331
— BUDOVA A a B - PŮDORYS 2.NP			MĚŘÍTKO	Č. VÝKRESU
			1 : 200	03

LEGENDA MÍSTNOSTÍ: 2.NP


č.m.	účel místností	s.v. (mm)	m ²
2.01	SCHODIŠTĚ	----	10,70
2.02	VSTUPNÍ HALA	2 890	14,60
2.03	VÝTAH OSOBNÍ	----	2,30
2.04	ÚKLID	2 810	1,70
2.05	MÍSTNOST PRO OHŘÍVAČ— (TUV) PRO 1. a 2.NP	2 810	7,20
2.06	CHODBA	2 810	10,90
2.07	ÚLOŽNÝ PROSTOR	2 760	2,10
2.08	ÚLOŽNÝ PROSTOR	2 760	2,10
2.09	ÚLOŽNÝ PROSTOR	2 760	2,10
2.10	ÚLOŽNÝ PROSTOR	2 760	2,10
2.11	ÚLOŽNÝ PROSTOR	2 760	2,10
2.12	ÚLOŽNÝ PROSTOR	2 760	2,10
2.13	ÚLOŽNÝ PROSTOR	2 760	2,10
2.14	PAVLAČ	2 890	57,50
2.15	CHODBA — ŠATNA	2 600	5,80
2.16	KOUPELNA, WC	2 600	4,80
2.17	POKOJ + KUCHYŇ. KOUT	2 810	22,30
2.18	CHODBA — ŠATNA	2 600	5,80
2.19	KOUPELNA, WC	2 600	4,80
2.20	POKOJ + KUCHYŇ. KOUT	2 810	22,30
2.21	CHODBA — ŠATNA	2 600	5,80
2.22	KOUPELNA, WC	2 600	4,80
2.23	POKOJ + KUCHYŇ. KOUT	2 810	22,30
2.24	CHODBA — ŠATNA	2 600	5,80
2.25	KOUPELNA, WC	2 600	4,80
2.26	POKOJ + KUCHYŇ. KOUT	2 810	22,30
2.27	CHODBA — ŠATNA	2 600	5,80
2.28	KOUPELNA, WC	2 600	4,80
2.29	POKOJ + KUCHYŇ. KOUT	2 810	22,30
2.30	CHODBA — ŠATNA	2 600	5,80
2.31	KOUPELNA, WC	2 600	4,80
2.32	POKOJ + KUCHYŇ. KOUT	2 810	22,30
2.33	CHODBA — ŠATNA	2 600	5,80
2.34	KOUPELNA, WC	2 600	4,80
2.35	POKOJ + KUCHYŇ. KOUT	2 810	22,30
2.36	SCHODIŠTĚ	----	12,80
2.37	SKLAD	2 810	4,90



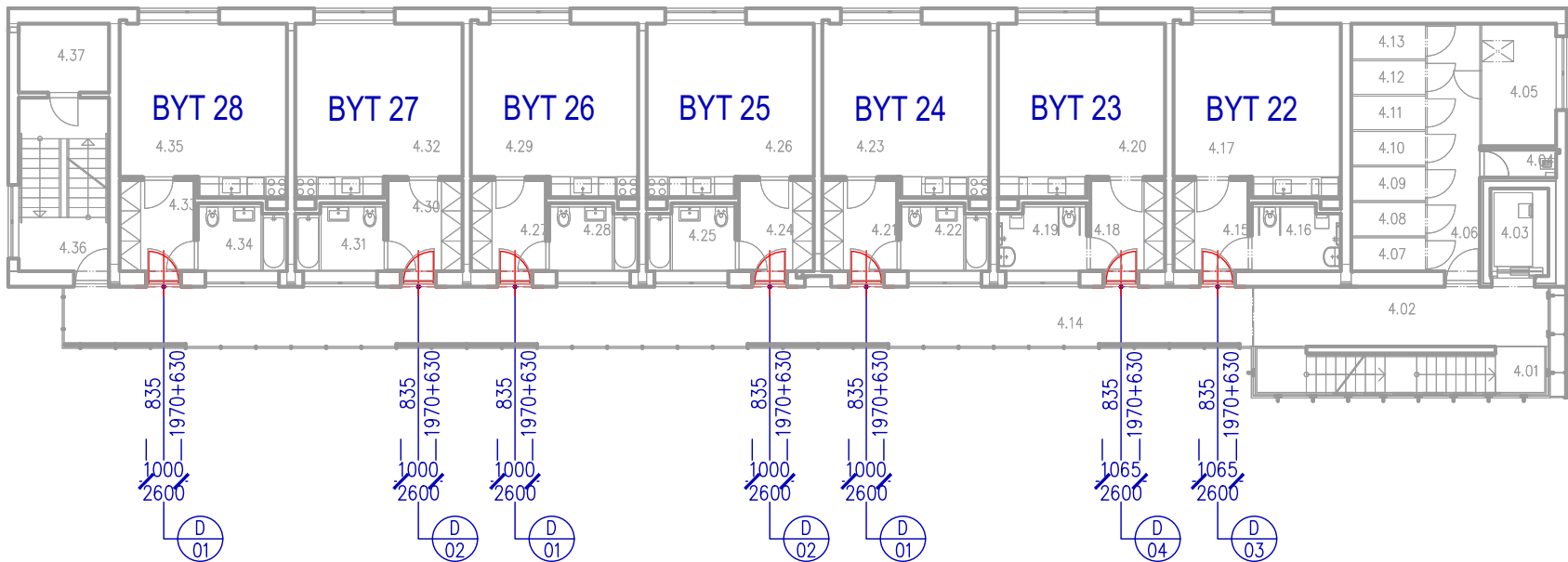
LEGENDA - NOVÝ STAV

- STÁVAJÍCÍ KONSTRUKCE
- NOVÉ KONSTRUKCE

±0,000 = PODLAHA

H.I.P.	ING. MAREK NETUKA		MAREK NETUKA	
VYPRACOVAL	ING. MAREK NETUKA		Dubová 640/11, 637 00 Brno	
KONTROLOVAL	–		tel.: 608 922 278 e–mail: marek@netuka.cz	
OBJEDNATEL: MĚSTSKÁ ČÁST BRNO–STŘED, DOMINIKÁNSKÁ 2, 601 69 BRNO			FORMÁT	2 x A4
VÝMĚNA VSTUPNÍCH DVEŘÍ DO BYTOVÝCH JEDNOTEK HYBEŠOVA 65 a, b, c, 602 00 BRNO DOKUMENTACE PRO VÝBĚR DODAVATELE			DATUM	08 / 2020
			STUPEŇ	TD
			EVIDENČNÍ ČÍSLO	OB3500/1900331
– BUDOVA A a B - PŮDORYS 3.NP			–	
			MĚŘÍTKO	Č. VÝKRESU
			1 : 200	04


LEGENDA MÍSTNOSTÍ: 3.NP			
č.m.	účel místností	s.v. (mm)	m ²
2.01	SCHODIŠTĚ	----	10,70
3.02	VSTUPNÍ HALA	2 890	14,60
3.03	VÝTAH OSOBNÍ	----	2,30
3.04	ÚKLID	2 810	1,70
3.05	MÍSTNOST PRO OHRÍVAČ–(TUV) PRO 3. a 4.NP	2 810	7,20
3.06	CHODBA	2 810	10,90
3.07	ÚLOŽNÝ PROSTOR	2 760	2,10
3.08	ÚLOŽNÝ PROSTOR	2 760	2,10
3.09	ÚLOŽNÝ PROSTOR	2 760	2,10
3.10	ÚLOŽNÝ PROSTOR	2 760	2,10
3.11	ÚLOŽNÝ PROSTOR	2 760	2,10
3.12	ÚLOŽNÝ PROSTOR	2 760	2,10
3.13	ÚLOŽNÝ PROSTOR	2 760	2,10
3.14	PAVLAČ	2 890	57,50
	byt č.15	3.15 CHODBA – ŠATNA	2 600 5,80
		3.16 KOUPELNA, WC	2 600 4,80
		3.17 POKOJ + KUCHYŇ. KOUT	2 810 22,30
	byt č.16	3.18 CHODBA – ŠATNA	2 600 5,80
		3.19 KOUPELNA, WC	2 600 4,80
		3.20 POKOJ + KUCHYŇ. KOUT	2 810 22,30
	byt č.17	3.21 CHODBA – ŠATNA	2 600 5,80
		3.22 KOUPELNA, WC	2 600 4,80
		3.23 POKOJ + KUCHYŇ. KOUT	2 810 22,30
	byt č.18	3.24 CHODBA – ŠATNA	2 600 5,80
		3.25 KOUPELNA, WC	2 600 4,80
		3.26 POKOJ + KUCHYŇ. KOUT	2 810 22,30
	byt č.19	3.27 CHODBA – ŠATNA	2 600 5,80
		3.28 KOUPELNA, WC	2 600 4,80
		3.29 POKOJ + KUCHYŇ. KOUT	2 810 22,30
	byt č.20	3.30 CHODBA – ŠATNA	2 600 5,80
		3.31 KOUPELNA, WC	2 600 4,80
		3.32 POKOJ + KUCHYŇ. KOUT	2 810 22,30
	byt č.21	3.33 CHODBA – ŠATNA	2 600 5,80
		3.34 KOUPELNA, WC	2 600 4,80
		3.35 POKOJ + KUCHYŇ. KOUT	2 810 22,30
		3.36 SCHODIŠTĚ	---- 12,80
		3.37 SKLAD	2 810 4,90



LEGENDA - NOVÝ STAV

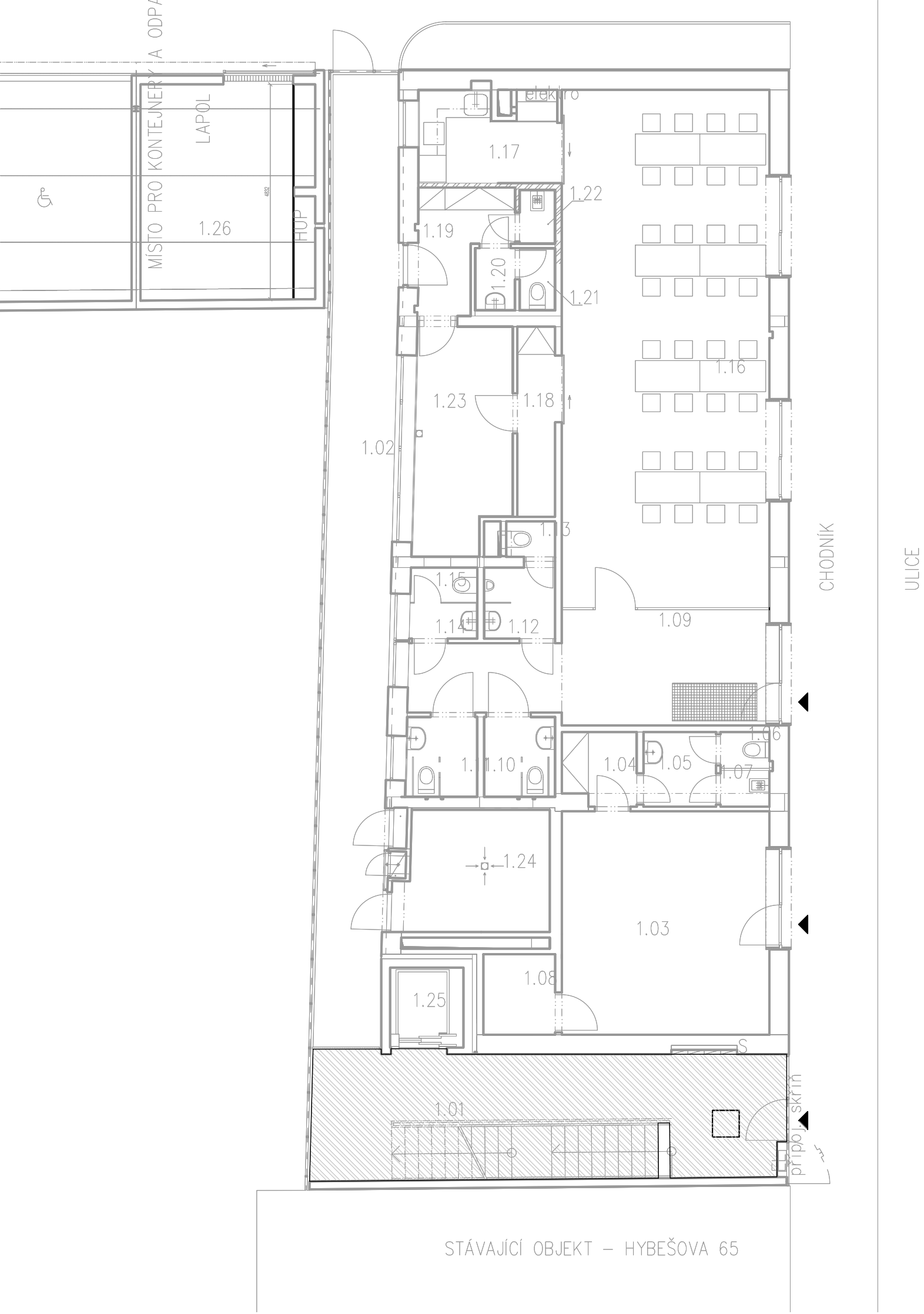
	STÁVAJÍCÍ KONSTRUKCE
	NOVÉ KONSTRUKCE

±0,000 = PODLAHA

H.I.P.	ING. MAREK NETUKA		MAREK NETUKA Dubová 640/11, 637 00 Brno tel.: 608 922 278 e-mail: marek@netuka.cz	
VYPRACOVAL	ING. MAREK NETUKA			
KONTROLOVAL	—			
OBJEDNATEL: MĚSTSKÁ ČÁST BRNO—STŘED, DOMINIKÁNSKÁ 2, 601 69 BRNO			FORMÁT	2 x A4
VÝMĚNA VSTUPNÍCH DVEŘÍ DO BYTOVÝCH JEDNOTEK HYBEŠOVA 65 a, b, c, 602 00 BRNO DOKUMENTACE PRO VÝBĚR DODAVATELE			DATUM	08 / 2020
			STUPEŇ	TD
			EVIDENČNÍ ČÍSLO	OB3500/1900331
			—	
— BUDOVA A a B - PŮDORYS 4.NP			MĚŘÍTKO	Č. VÝKRESU
			1 : 200	05

LEGENDA MÍSTNOSTÍ: 4.NP

č.m.	účel místností	s.v. (mm)	m ²
2.01	SCHODIŠTĚ	----	10,70
4.02	VSTUPNÍ HALA	2 890	14,60
4.03	VÝTAH OSOBNÍ	----	2,30
4.04	ÚKLID	2 810	1,70
4.05	SKLAD	2 810	7,20
4.06	CHODBA	2 810	10,90
4.07	ÚLOŽNÝ PROSTOR	2 760	2,10
4.08	ÚLOŽNÝ PROSTOR	2 760	2,10
4.09	ÚLOŽNÝ PROSTOR	2 760	2,10
4.10	ÚLOŽNÝ PROSTOR	2 760	2,10
4.11	ÚLOŽNÝ PROSTOR	2 760	2,10
4.12	ÚLOŽNÝ PROSTOR	2 760	2,10
4.13	ÚLOŽNÝ PROSTOR	2 760	2,10
4.14	PAVLAČ	2 890	57,50
byt č.22	4.15 CHODBA – ŠATNA	2 600	5,80
	4.16 KOUPELNA, WC	2 600	4,80
	4.17 POKOJ + KUCHYŇ. KOUT	2 810	22,30
byt č.23	4.18 CHODBA – ŠATNA	2 600	5,80
	4.19 KOUPELNA, WC	2 600	4,80
	4.20 POKOJ + KUCHYŇ. KOUT	2 810	22,30
byt č.24	4.21 CHODBA – ŠATNA	2 600	5,80
	4.22 KOUPELNA, WC	2 600	4,80
	4.23 POKOJ + KUCHYŇ. KOUT	2 810	22,30
byt č.25	4.24 CHODBA – ŠATNA	2 600	5,80
	4.25 KOUPELNA, WC	2 600	4,80
	4.26 POKOJ + KUCHYŇ. KOUT	2 810	22,30
byt č.26	4.27 CHODBA – ŠATNA	2 600	5,80
	4.28 KOUPELNA, WC	2 600	4,80
	4.29 POKOJ + KUCHYŇ. KOUT	2 810	22,30
byt č.27	4.30 CHODBA – ŠATNA	2 600	5,80
	4.31 KOUPELNA, WC	2 600	4,80
	4.32 POKOJ + KUCHYŇ. KOUT	2 810	22,30
byt č.28	4.33 CHODBA – ŠATNA	2 600	5,80
	4.34 KOUPELNA, WC	2 600	4,80
	4.35 POKOJ + KUCHYŇ. KOUT	2 810	22,30
4.36	SCHODIŠTĚ	----	12,80
4.37	SKLAD	4 345	4,90



LEGENDA - NOVÝ STAV

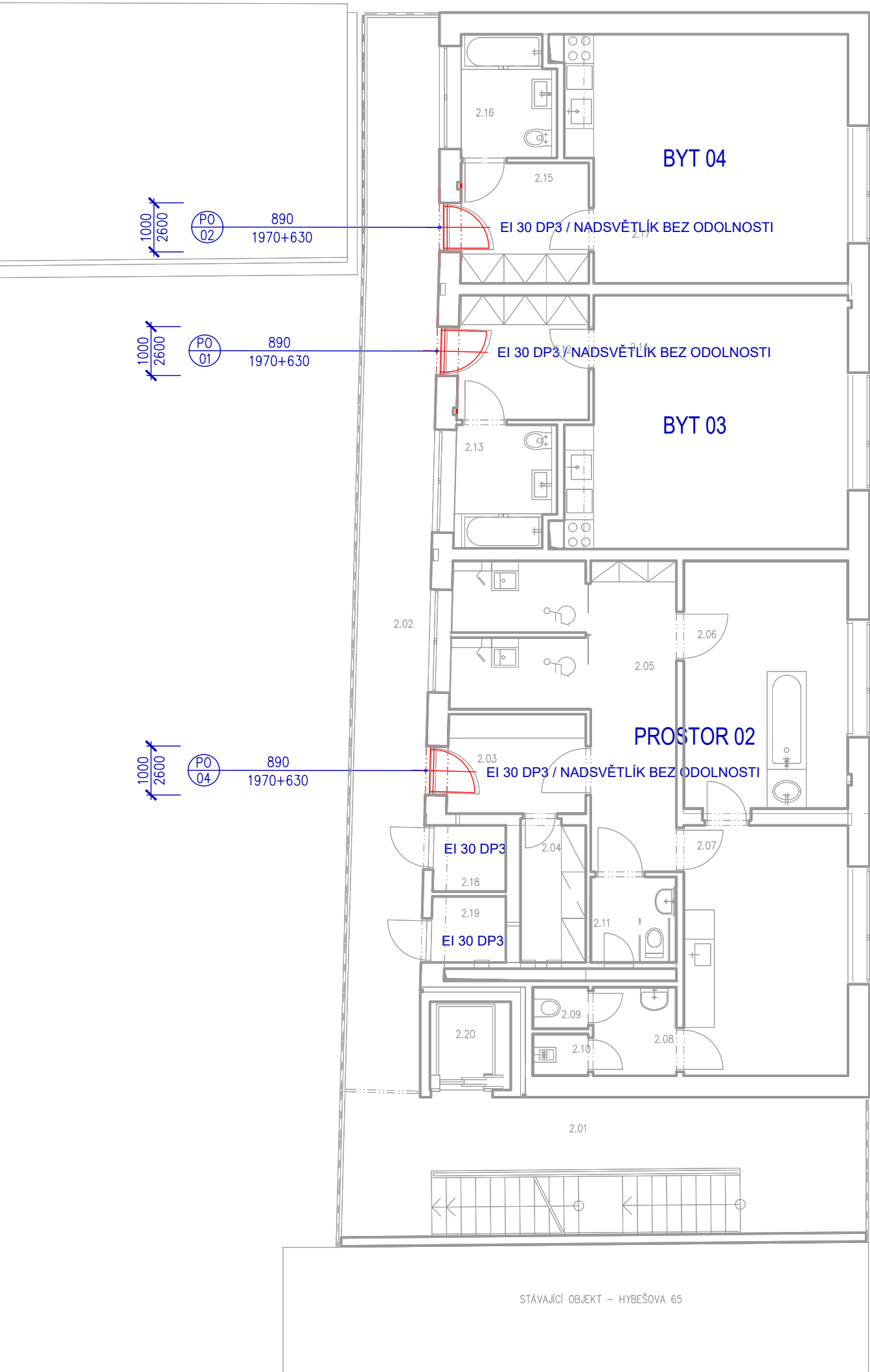
- STÁVAJÍCÍ KONSTRUKCE
- NOVÉ KONSTRUKCE

LEGENDA MÍSTNOSTÍ: 1.NP

č.m.	účel místností	S.V. (mm)	m ²
1.01	VSTUP – SCHODIŠŤOVÝ PROSTOR	3 200	29,30
1.02	PAVLAČ	3 200	34,07
1.03	OBCHODNÍ PROSTOR	3 070	23,49
1.04	ŠATNA	2 600	2,65
1.05	PŘEDSÍŇKA WC	2 600	2,75
1.06	KABINA WC	2 600	0,90
1.07	ÚKLIDOVÁ KOMORA	2 600	0,90
1.08	SKLAD	3 070	3,01
1.09	VSTUPNÍ HALA	2 600 / 3 070	17,54
1.10	WC – INV.ŽENY – HOSTÉ	2 600	2,88
1.11	WC – INV. MUŽI – HOSTÉ	2 600	2,88
1.12	PŘEDSÍŇKA – WC MUŽI	2 100	2,60
1.13	KABINA – WC MUŽI – HOSTÉ	2 100	1,04
1.14	PŘESÍŇKA – WC ŽENY – HOSTÉ	2 600	1,25
1.15	KABINA – WC ŽENY – HOSTÉ	2 600	1,12
1.16	SPOLEČENSKÁ MÍSTNOST	3 070	54,43
1.17	KUCHYŇKA	2 600	6,0
1.18	SKLAD ŽIDLÍ	2 600	3,50
1.19	VSTUP + ŠATNA PERSONÁLU	2 600	4,90
1.20	UMÝVÁRNA WC PERS. PRÁD.	2 600	1,26
1.21	WC PERSONÁLU PRÁDELNY	2 600	1,12
1.22	ÚKLID. KOMORA – PERSONÁL	2 600	0,97
1.23	PRÁNÍ + SUŠENÍ + MANDL	2 600	10,50
1.24	KOTELNA	3 070	9,81
1.25	VÝTAHOVÁ ŠACHTA	–	2,97
1.26	SKLAD POPELNIC, HUP, EL. ROZVADĚČE	2135 – 2250	19,07
1.27	PŘÍSTŘEŠEK PRO AUTA	2135 – 2250	201,98

±0,000 = PODLAHA

H.I.P.	ING. MAREK NETUKA		MAREK NETUKA Dubová 640/11, 637 00 Brno tel.: 608 922 278 e-mail: marek@netuka.cz	
VYPRACOVAL	ING. MAREK NETUKA		FORMÁT	2 x A4
KONTROLOVAL	–		DATUM	08 / 2020
OBJEDNATEL: MĚSTSKÁ ČÁST BRNO–STŘED, DOMINIKÁNSKÁ 2, 601 69 BRNO			STUPEŇ	TD
VÝMĚNA VSTUPNÍCH DVEŘÍ DO BYTOVÝCH JEDNOTEK HYBEŠOVA 65 a, b, c, 602 00 BRNO DOKUMENTACE PRO VÝBĚR DODAVATELE			EVIDENČNÍ ČÍSLO	OB3500/1900331
			–	
BUDOVA C - PŮDORYS 1.NP			MĚŘÍTKO	Č. VÝKRESU
			1 : 100	06



LEGENDA - NOVÝ STAV

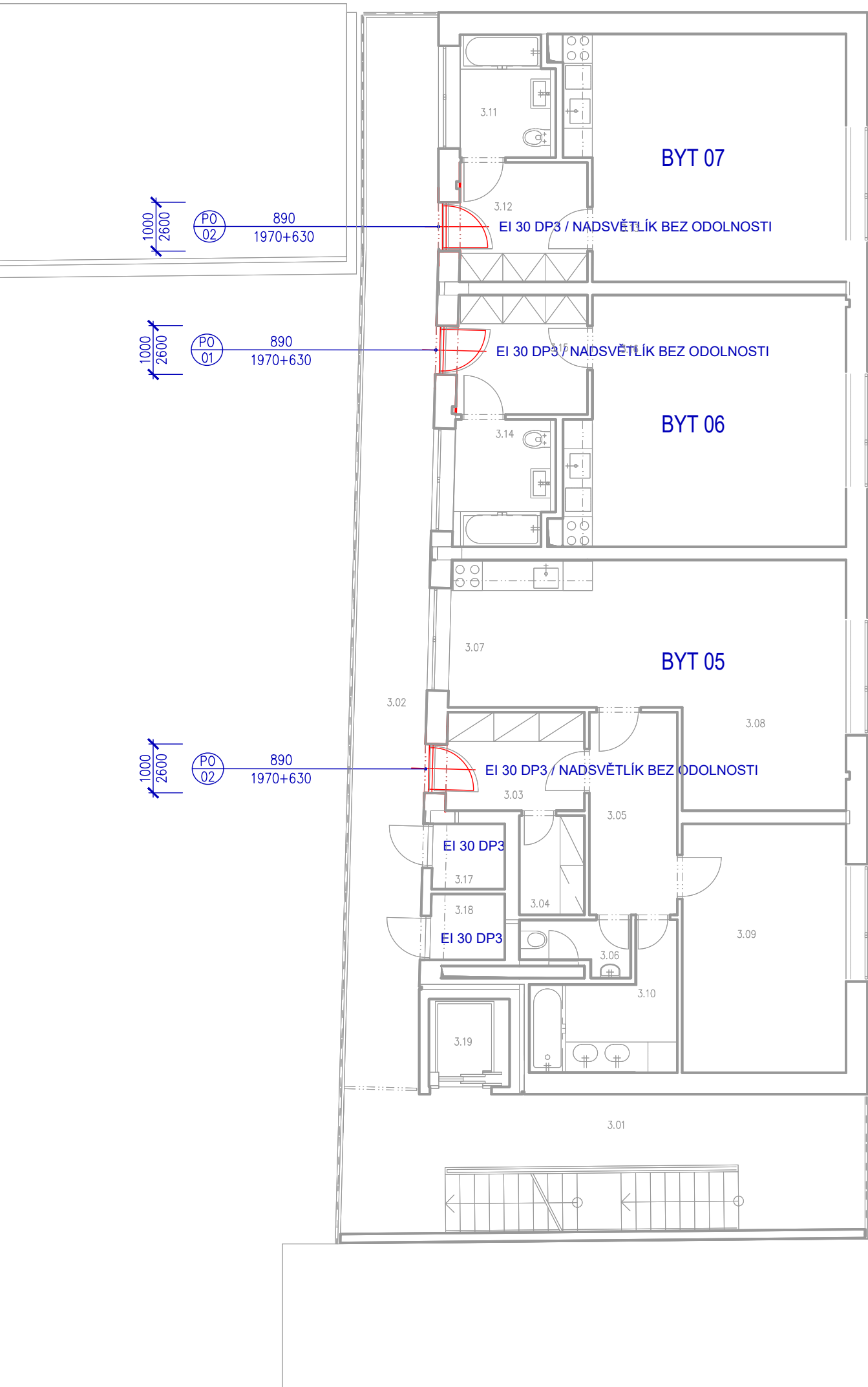
- STÁVAJÍCÍ KONSTRUKCE
- NOVÉ KONSTRUKCE

LEGENDA MÍSTNOSTÍ: 2.NP

č.m.	účel místností	S.V. (mm)	m ²
2.01	SCHODIŠŤOVÝ PROSTOR	2 920	29,30
2.02	PAVLAČ	2 920	34,11
2.03	VSTUPNÍ PŘEDSÍŇ	2 600	5,66
2.04	SKLAD	2 790	3,61
2.05	PEDIKÚRA	2 790	19,89
2.06	LÁZEŇ	2 790	16,97
2.07	ZÁZEMÍ PERSONÁLU	2 790	17,22
2.08	PŘEDSÍŇKA WC PERSONÁL	2 790	3,39
2.09	WC PERSONÁL	2 600	0,96
2.10	ÚKLIDOVÁ KOMORA	2 600	0,97
2.11	WC – PACIENTI	2 600	3,24
2.12	VSTUPNÍ PŘEDSÍŇ	2 600	6,56
2.13	KOUPELNA + WC	2 600	5,01
2.14	OBYTNÁ MÍSTNOST	2 790	27,92
2.15	VSTUPNÍ PŘEDSÍŇ	2 600	6,43
2.16	KOUPELNA + WC	2 600	4,72
2.17	OBYTNÁ MÍSTNOST	2 790	27,92
2.18	SKLEPNÍ KÓJE	2 790	2,24
2.19	SKLEPNÍ KÓJE	2 790	2,24
2.20	VÝTAH OSOBNÍ	–	1,55

±0,000 = PODLAHA

H.I.P.	ING. MAREK NETUKA		MAREK NETUKA Dubová 640/11, 637 00 Brno tel.: 608 922 278 e-mail: marek@netuka.cz	
VYPRACOVAL	ING. MAREK NETUKA		FORMÁT	2 x A4
KONTROLOVAL	–		DATUM	08 / 2020
OBJEDNATEL: MĚSTSKÁ ČÁST BRNO–STŘED, DOMINIKÁNSKÁ 2, 601 69 BRNO			STUPEŇ	TD
VÝMĚNA VSTUPNÍCH DVEŘÍ DO BYTOVÝCH JEDNOTEK HYBEŠOVA 65 a, b, c, 602 00 BRNO DOKUMENTACE PRO VÝBĚR DODAVATELE			EVIDENČNÍ ČÍSLO	OB3500/1900331
			–	
BUDOVA C - PŮDORYS 2.NP			MĚŘÍTKO	Č. VÝKRESU
			1 : 100	07




LEGENDA - NOVÝ STAV

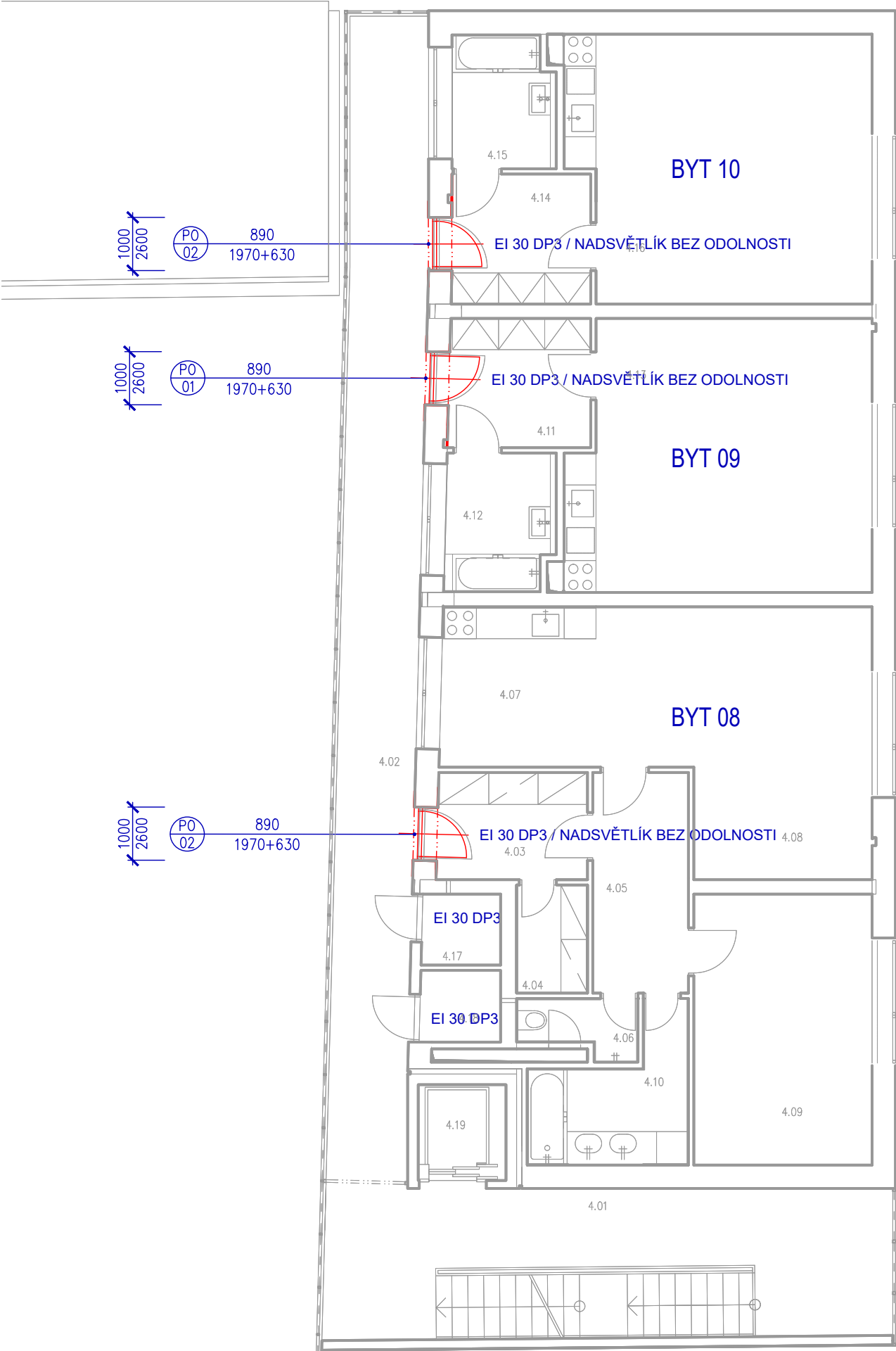
- STÁVAJÍCÍ KONSTRUKCE
- NOVÉ KONSTRUKCE

LEGENDA MÍSTNOSTÍ: 3.NP

č.m.	účel místnosti	S.V. (mm)	m ²
3.01	SCHODIŠŤOVÝ PROSTOR	2 920	29,30
3.02	PAVLAČ	2 920	34,11
byt č. 05	3.03 VSTUPNÍ PŘEDSÍŇ	2 600	5,66
	3.04 SKLAD	2 790	3,61
	3.05 HALA	2 790	6,96
	3.06 WC	2 600	2,24
	3.07 KUCHYŇSKÝ KOUT	2 790	8,83
	3.08 OBYTNÝ PROSTOR	2 790	22,87
	3.09 LOŽNICE	2 790	17,13
byt č. 06	3.10 KOUPELNA	2 600	6,61
	3.11 KOUPELNA + WC	2 600	4,71
	3.12 VSTUPNÍ PŘEDSÍŇ	2 600	6,44
	3.13 OBYTNÁ MÍSTNOST	2 790	27,92
byt č. 07	3.14 KOUPELNA + WC	2 600	5,22
	3.15 VSTUPNÍ PŘEDSÍŇ	2 600	6,56
	3.16 OBYTNÁ MÍSTNOST	2 790	27,92
	3.17 SKLEPNÍ KÓJE	2 790	2,24
	3.18 SKLEPNÍ KÓJE	2 790	2,24
	3.19 VÝTAH OSOBNÍ	–	1,55

±0,000 = PODLAHA

H.I.P.	ING. MAREK NETUKA		MAREK NETUKA	
VYPRACOVAL	ING. MAREK NETUKA		Dubová 640/11, 637 00 Brno	
KONTROLOVAL	–		tel.: 608 922 278 e-mail: marek@netuka.cz	
OBJEDNATEL: MĚSTSKÁ ČÁST BRNO–STŘED, DOMINIKÁNSKÁ 2, 601 69 BRNO			FORMÁT	2 x A4
VÝMĚNA VSTUPNÍCH DVEŘÍ DO BYTOVÝCH JEDNOTEK HYBEŠOVA 65 a, b, c, 602 00 BRNO DOKUMENTACE PRO VÝBĚR DODAVATELE			DATUM	08 / 2020
			STUPEŇ	TD
			EVIDENČNÍ ČÍSLO	OB3500/1900331
			–	
– BUDOVA C - PŮDORYS 3.NP			MĚŘITKO	Č. VÝKRESU
			1 : 100	08



STÁVAJÍCÍ OBJEKT – HYBEŠOVA 65

LEGENDA - NOVÝ STAV

- STÁVAJÍCÍ KONSTRUKCE
- NOVÉ KONSTRUKCE

LEGENDA MÍSTNOSTÍ: 4.NP

č.m.	účel místností	S.V. (mm)	m ²
4.01	SCHODIŠŤOVÝ PROSTOR	2 920	29,30
4.02	PAVLAČ	3 085	34,11
4.03	VSTUPNÍ PŘEDSÍŇ	2 600	5,66
4.04	SKLAD	2 790	3,61
4.05	HALA	2 790	6,96
4.06	WC	2 600	2,24
4.07	KUCHYŇSKÝ KOUT	2 790	8,83
4.08	OBYTNÝ PROSTOR	2 790	22,87
4.09	LOŽNICE	2 790	17,13
4.10	KOUPELNA	2 600	6,61
4.11	VSTUPNÍ PŘEDSÍŇ	2 600	6,44
4.12	KOUPELNA + WC	2 600	4,71
4.13	OBYTNÁ MÍSTNOST	2 790	27,92
4.14	VSTUPNÍ PŘEDSÍŇ	2 600	6,56
4.15	KOUPELNA + WC	2 600	5,22
4.16	OBYTNÁ MÍSTNOST	2 790	27,92
4.17	SKLEPNÍ KÓJE	2 790	2,24
4.18	SKLEPNÍ KÓJE	2 790	2,24
4.19	VÝTAH OSOBNÍ	–	1,55

±0,000 = PODLAHA

H.I.P.	ING. MAREK NETUKA		MAREK NETUKA Dubová 640/11, 637 00 Brno tel.: 608 922 278 e-mail: marek@netuka.cz	
VYPRACOVAL	ING. MAREK NETUKA			
KONTROLOVAL	–			
OBJEDNATEL: MĚSTSKÁ ČÁST BRNO–STŘED, DOMINIKÁNSKÁ 2, 601 69 BRNO			FORMÁT	2 x A4
VÝMĚNA VSTUPNÍCH DVEŘÍ DO BYTOVÝCH JEDNOTEK HYBEŠOVA 65 a, b, c, 602 00 BRNO DOKUMENTACE PRO VÝBĚR DODAVATELE			DATUM	08 / 2020
			STUPEŇ	TD
			EVIDENČNÍ ČÍSLO	OB3500/1900331
BUDOVA C - PŮDORYS 4.NP			MĚŘÍTKO	Č. VÝKRESU
			1 : 100	09